



CENTRE SOCIAL PROTESTANT

BEL ÂGE

ACTIVITÉS ET LOISIRS POUR
PRÉRETRAITÉS ET RETRAITÉS



PROGRAMME
HIVER 2012

« Les fleurs du printemps sont les rêves de l'hiver »

Khalil Gibran

PROCHAINS SÉJOURS - DÉBUT 2012



SÉJOUR À MONTANA (Valais) **Altitude 1'560 m**

Du lundi 30 janvier
au dimanche 5 février 2012 (7 jours)

Un séjour dans un bel hôtel, jouissant d'une situation calme, plein sud, bénéficiant d'un beau panorama face aux Alpes Valaisannes, à 2 minutes du centre de la station. Nous logerons en bordure des pistes de ski de fond.

Prix par personne en chambre double et demi-pension : 860 CHF

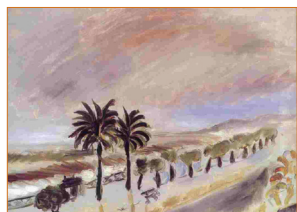
Accompagnatrice CSP: Christelle

Renseignements et inscriptions dès aujourd'hui au **T 022 807 07 00** Bel âge

SÉJOUR À L'ATMOSPHÈRE MÉDITERRANÉENNE: ÎLES ÉOLIENNES

Du lundi 23 avril au dimanche 29 avril 2012 (7 jours)

Il reste peut-être des places ! **T 022 807 07 00** Bel âge



SÉJOUR SUR LA CÔTE D'AZUR

Du lundi 11 juin au
dimanche 17 juin 2012 (7 jours)

Venez profiter de ce séjour sur fond de mer, d'Alpes et de petits villages typiques de l'arrière-pays. Nous logerons au centre de la ville de Grasse connue pour ses parfums et nous irons à la découverte des environs: St Paul de Vence, Eze, Menton, Cagne sur mer, Cannes...

Prix par personne en chambre double et pension complète : 1'250 CHF

Accompagnatrice CSP: Christelle

Renseignements et inscriptions dès aujourd'hui **T 022 807 07 00** Bel âge

ESCAPADE DE 3 JOURNÉES
Sur les pas de J.-J. Rousseau
au Val-de-Travers

Du mardi 7 au jeudi 9 août 2012 (3 jours)



Un séjour pas comme les autres: nous partirons au milieu de l'été, avec les transports publics et notre sac à dos. Nous cheminerons sur les pas de Jean-Jacques Rousseau, découvrirons son ancienne demeure, pique-niquerons dans la bonne humeur et la convivialité propre à Bel âge.

Nous logerons à Couvet, visiterons Môtiers, Poëta Raisse, les gorges de l'Areuse avec un livre de Jean-Jacques Rousseau en poche.

Avec la précieuse collaboration de Bernard Louis et Danielle Allene-Meusy

Accompagnatrice CSP : Anne

Renseignements et inscriptions dès aujourd'hui au **T 022 807 07 00** Bel âge

SÉJOUR NATURE ET PATRIMOINE
EN FRANCHE-COMTÉ

Du lundi 1^{er} octobre
au samedi 6 octobre 2012 (6 jours)



Laissez-vous imprégner par l'esprit «nature» qui règne dans ce lumineux village en bois du Haut-Jura, où nous logerons. De Cerniébaud, bourgade du plateau de Nozeroy (1'100m d'altitude) contemplez un terroir préservé, parsemé de sites admirables: le château de Joux, le Saut du Doubs, les Cascades du Hérisson.

Vous serez sans doute tentés par la piscine couverte et chauffée de notre chalet. Découvrez une cuisine aux saveurs jurassiennes préparée par le chef cuisinier, à partir de produits du terroir.

Prix par personne en chambre double et pension complète: 835 CHF

Accompagnatrice CSP : Anne

Renseignements et inscriptions dès aujourd'hui **T 022 807 07 00** Bel âge

LES RENDEZ-VOUS DE BEL ÂGE



MARDI 17 JANVIER 2012

**Une après-midi sur les traces de
Jean-Jacques Rousseau**

Rendez-vous à 13h45 devant la Mairie de Bernex

Pour inaugurer cette année de festivités autour de l'anniversaire de l'homme de lettres et philosophe qu'était Jean-Jacques Rousseau, nous commencerons par pratiquer ensemble ce qu'il faisait en solitaire: une marche d'une heure dans la région de Bernex. Puis, une visite commentée de l'église catholique de Confignon nous permettra de découvrir ce lieu historique où plane encore la rencontre du curé de Pontverre et de Jean-Jacques Rousseau.

Participation : 2 CHF

Itinéraire préparé par Bernard Louis

Conditions d'annulation en cas de mauvais temps voir page 11

.....



LUNDI 23 JANVIER 2012

Concert du Nouvel An au Victoria Hall

Durée du concert 1h30 environ

Rendez-vous à 14h00 devant le Victoria Hall

Remise des places pour le début du concert à 14h30

Concert traditionnel et joyeux de valse viennoises, de marches et de polkas de Richard Strauss et Franz Lehar.

Participation: 10 CHF (nombre de places limité)

Inscription par téléphone T 022 807 07 00 Bel âge

Attention : toute place réservée est due !

Nous vous proposerons ensuite de partager un verre (à votre charge)

Ce concert a lieu par n'importe quel temps

Avec le soutien de la Ville de Genève



**TALONS RÉPONSE
PROGRAMME BEL ÂGE
HIVER 2011 - 2012**

Veillez svp renvoyer à
Centre social protestant - Bel âge
CP 171
1211 Genève 8



Journée à la montagne - Mardi 10 janvier 2012

Nom et prénom

Tél.

✂

Rendez-vous devant le Grand-Théâtre à 8h45

Journée à la montagne - Mardi 24 janvier 2012

Nom et prénom

Tél.

✂

Rendez-vous devant le Grand-Théâtre à 8h45

Journée à la montagne - Mardi 7 février 2012

Nom et prénom

Tél.

✂

Rendez-vous devant le Grand-Théâtre à 8h45

Journée à la montagne - Mardi 21 février 2012

Nom et prénom

Tél.

✂

Rendez-vous devant le Grand-Théâtre à 8h45

Journée à la montagne - Mardi 28 février 2012

Nom et prénom

Tél.

✂

Rendez-vous devant le Grand-Théâtre à 8h45

Journée à la montagne - Mardi 6 mars 2012

Nom et prénom

Tél.

✂

Rendez-vous devant le Grand-Théâtre à 8h45

* * * * *

Mardi 17 janvier 2012 : Après-midi sur les traces de J.-J. Rousseau

Nom et prénom

Tél.

✂



Verso talons réponse

COTISATION 2012

Nous vous prions de bien vouloir régler, avant le 31 janvier, votre cotisation de 20 CHF pour l'année 2012.

Vous trouverez ci-joint le bulletin de versement.



DATES DES SORTIES POUR S'INSCRIRE

Attention: Nombre de places limité

MARDI 10 JANVIER 2012
Plateau de Beauregard France

MARDI 24 JANVIER 2012
Sommand France

MARDI 7 FÉVRIER 2012
La Vattay et Mijoux France

MARDI 21 FÉVRIER 2012
Plaine Joux France

MARDI 28 FÉVRIER 2012
Grand Bornand France

MARDI 6 MARS 2012
Plateau des Glières France

Nouveau: étant donné que les accompagnatrices du CSP ne sont pas indispensables pour ces sorties et que nous avons des bénévoles de qualité, les départs se feront sous leur responsabilité et en minibus conduit par eux.
D'avance nous les remercions.

Lieu de rendez-vous : **Grand-Théâtre** (devant ou rue François-Diday)

Rendez-vous 08h45
Départ **09h00**
Retour vers 17h30

Destinations prévues pouvant être
modifiées selon l'enneigement

Prix du transport : **22 CHF** à payer sur place

Ne pas oublier votre carte d'identité et des €

Pour le repas de midi, vous pouvez prendre un pique-nique ou, dans certaines stations, trouver un point de restauration.

En cas de mauvais temps,
la veille des sorties neige et par temps instable, téléphonez dès 20h00
au No **1600 + 2** (sport)

S'il n'y a pas de message, la sortie a lieu.

■ COURS ET ATELIERS



NATATION ET GYM DANS L'EAU

Température de l'eau : environ 27°

Lieux Ecoles des Contamines - Liotard - Bernex - Perly

Prix 1 cours 80 CHF par trimestre / 2 cours 120 CHF par trimestre

Renseignements **T 022 807 07 00** Bel âge



ATELIER DE PEINTURE ET DE DESSIN ATELIER GALIFFE LE JEUDI ET LE VENDREDI MATIN

Horaires 9h30 à 11h30 les jeudi et vendredi

Lieux Atelier Galiffe, Chemin Galiffe 2 bis (Saint-Jean)

Prix 30 CHF par trimestre

Ce cours s'adresse à chacun d'entre vous, quel que soit votre niveau !

Renseignements **T 022 344 86 53**



COURS DE DANSE COUNTRY

Apprenez à danser sans avoir besoin de partenaire.
Venez vous amuser, faire travailler votre mémoire
et votre coordination !

Horaires 10h30 à 11h30 les mardi

Lieux Résidence du Village-Suisse, 1^{er} étage, rue Village-Suisse 3, Jonction

Prix 80 CHF la carte de 10 cours

ACTIVITÉS OUVERTES À TOUTE PERSONNE INDÉPENDANTE DÈS 55 ANS

Cotisation annuelle 20 CHF

Celle-ci doit être payée avant le 31 janvier de l'année en cours.

Inscriptions aux sorties, marches, séjours et ateliers

Le nombre de places est limité. Si nécessaire, nous constituons une liste d'attente. Nous tâchons de répondre de manière juste à vos demandes. Il est important de nous avertir en cas d'annulation.

Conditions d'annulation d'une sortie ou d'un séjour

Pour une sortie: sauf indication contraire, nous avertir **au plus tard le jeudi** qui précède la sortie, **avant 12h00**. Passé ce délai, le prix de la course sera exigé.

Pour un séjour: veuillez vous référer aux conditions d'annulation propres à ce dernier.

Suppression d'une activité ou d'un séjour

Les activités et séjours sont confirmés seulement s'il y a suffisamment de participants. En cas de mauvais temps, les journées à la montagne peuvent être annulées. Veuillez appeler la veille dès 20h00 au No 1600 + 2 (sport). S'il n'y a pas de message, la sortie a lieu.

Responsabilité

Le Centre social protestant décline toute responsabilité en cas de perte ou de vol pendant les séjours, les sorties et toutes les activités.

Chaque participant est tenu d'être assuré contre les accidents et d'avoir une assurance responsabilité civile.

Chaque participant doit être autonome et évaluer lui-même son aptitude à participer aux activités proposées.

Le CSP décline toute responsabilité en cas d'accident pour toutes les activités proposées dans le cadre de Bel âge.

Toutes les activités proposées restent sous réserve de modifications.

Changement d'adresse ou annulation de votre inscription à Bel âge

Nous vous serions reconnaissants de nous le faire savoir ; vous nous éviterez des frais inutiles:

belage@csp-ge.ch

T 022 807 07 00

FONDATION MARCELLE BUENZOD

Envie de s'offrir de petits plaisirs mais la sagesse alliée à un porte-monnaie trop léger fait qu'on se restreint.

La Fondation Marcelle Buenzod a justement été créée pour offrir ce petit plus qu'on n'ose ou ne parvient pas à s'octroyer. Qu'il s'agisse d'un voyage, d'un spectacle, d'une télévision, de matériel informatique, d'abonnement à un journal ou tout simplement une bonne coupe de cheveux, il ne faut pas hésiter.

Les seules conditions: être une femme domiciliée dans le canton de Genève en âge AVS et ayant droit à l'aide de l'Office cantonal des personnes âgées (OCPA/SPC).

Alors n'hésitez pas à appeler le CSP, service Bel âge. Nous sommes à votre entière disposition et votre demande sera traitée en toute confidentialité.



CENTRE SOCIAL PROTESTANT

14, rue du Village-Suisse
CP 171 - 1211 Genève 8
T 022 807 07 00
info@csp-ge.ch
www.csp.ch

Le Centre social protestant est un service
indépendant d'aide sociale ouvert à tous.

BEL ÂGE

belage@csp-ge.ch
T 022 807 07 00

Vos dons sur CCP 12-761-4